



**KAMBALA** JE RODINNÝ DŮM PATŘÍCÍ MEZI STŘEDNÍ RODINNÉ DOMY. V DISPOZICI PŘÍZEMÍ JE ODDĚLENA ČÁST OBYTNÁ OD ČÁSTI GARÁŽE SE SKLADEM. OBYTNÁ ČÁST JE PŘÍSTUPNÁ PŘES PROSTORNÉ ZÁDVEŘÍ ODKUD JE VSTUP DO MALÉ KOUPELNY S WC, UMYVADLEM, SPRCHOU A MÍSTEM PRO PRAČKU. ZE ZÁDVEŘÍ SE VSTUPEJE DO SCHODIŠŤOVÉ HALY A ODTUD DÁLE DO PRACOVNY, KOMORY A VELKÉHO OBYTNÉHO PROSTORU S KUCHYNÍ A JÍDELNOU. V OBYVACÍM POKOJI JE V NÁVRHU POČÍTÁNO S UMÍSTĚNÍM KRBU NEBO KRBOVÝCH KAMEN. Z HALY SE PO SCHODIŠŤI VYSTUPEJE NEJPRVE NA MEZIPODESTU, ODTUD JE PŘÍSTUP DO PROSTORNÉ LOŽNICE NAD GARÁŽÍ. DÁLE PO SCHODIŠŤI SE VYSTOUPÍ AŽ DO PODKROVÍ SE TŘEMI LOŽNICEMI, ŠATNOU A VELKOU PROSTORNOU KOUPELNOU S VANOU, WC, BIDETEM A UMYVADLEM. ŠATNA JE V TOMTO DOMĚ VYUŽITA PRO UMÍSTĚNÍ KOTLE. DVĚ LOŽNICE MAJÍ PŘÍSTUP NA LODŽII, TŘETÍ LOŽNICE JE OSLUNĚNA A OSVĚTLENA STŘEŠNÍMI OKNY.

MODERNĚ ŘEŠENÝ RODINNÝ DŮM **KAMBALA** TVOŘÍ TŘI NAVZÁJEM PROPOJENÉ HMOTY - HLAVNÍ HMOTA OBYTNÉ ČÁSTI, HMOTA GARÁŽE V

PATŘE S LOŽNICÍ (PŘÍSTUPNOU Z MEZIPODESTY) A PROTILEHLÁ HMOTA JÍDELNY, KTERÁ TVOŘÍ KE GARÁŽI PROPORČNÍ PROTIVÁHU. NÁROŽNÍ HMOTA JÍDELNY JE PROSKLENÁ OKNY S NÍZKÝM PARAPETEM. OSTATNÍ OKNA V PŘÍZEMÍ JSOU PŘEVÁŽNĚ BEZ PARAPETU A PŘÍMO TAK PROPOJUJÍ MÍSTNOSTI S TERASOU A ZAHRADOU. V PATŘE JSOU PODOBNĚ ŘEŠENA OKNA NA BALKÓN. PARAPET JE NAVRŽEN U OKEN V LOŽNICI NAD GARÁŽÍ. PRO ŘEŠENÍ FASÁD JE ZVOLENA ATRAKTIVNÍ KOMBINACE BÍLÉ OMÍTKY A CIHELNÝCH OBKLADOVÝCH PÁSKŮ. PÁSKY JSOU POUŽITY NA OBLOŽENÍ HMOTY GARÁŽE A JEJÍ PROPORČNÍ PROTIVÁHY - HMOTY JÍDELNY. STŘECHA JE SLOŽENA ZE DVOU HLAVNÍCH ČÁSTÍ - ČÁSTI NAD OBYTNOU HMOTOU A NIŽŠÍ ČÁSTI STŘECHY NAD GARÁŽÍ S LOŽNICÍ. VŠECHNY STŘECHY MAJÍ SKLON 35°.

SVÝM MODERNÍM ŘEŠENÍM JE RODINNÝ DŮM **KAMBALA** VHODNÝ PRO MĚSTSKÉ I VENKOVSKÉ PARCELY SE STŘEDNÍ VÝMĚROU. DŮM SE NEJLÉPE HODÍ NA ROVINATÝ POZEMEK, ORIENTACE VSTUPU JE MOŽNÁ LIBOVOLNĚ KE SVĚTOVÝM STRANÁM.



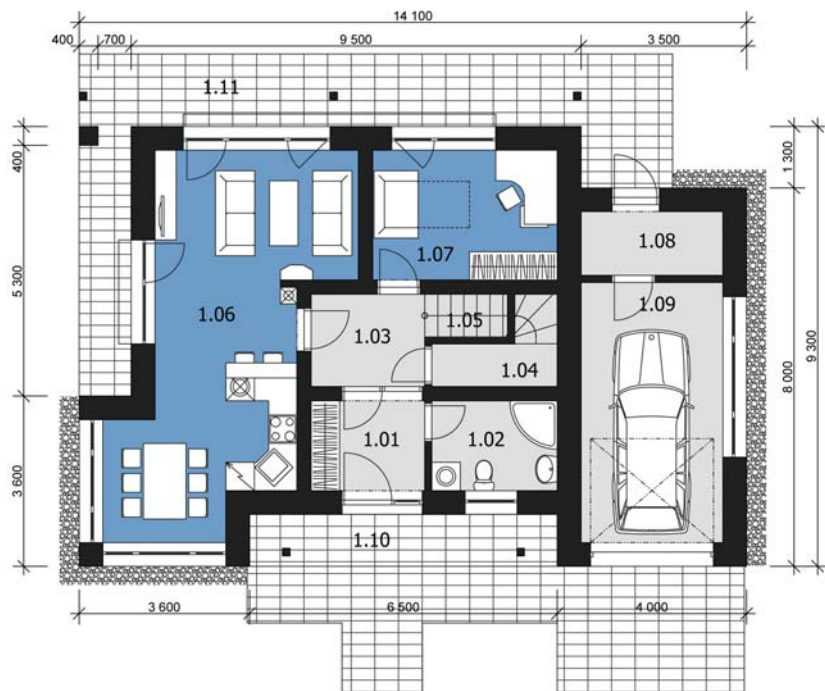
POHLED ULIČNÍ



POHLED BOČNÍ







**MÍSTNOSTI PŘÍZEMÍ:** 1.01 ZÁDVEŘÍ 4,5 M<sup>2</sup> ■ 1.02 KOUPELNA A WC 5,1 M<sup>2</sup> ■ 1.03 SCHODIŠŤOVÁ HALA 4,7 M<sup>2</sup> ■ 1.04 KOMORA 3,3 M<sup>2</sup> ■ 1.05 SCHODIŠŤE 1,7 M<sup>2</sup> ■ 1.06 OBÝVACÍ POKOJ, KUCHYŇE A JÍDELNA 29,5 M<sup>2</sup> ■ 1.07 PRACOVNA 10,7 M<sup>2</sup> ■ 1.08 SKLAD 4,1 M<sup>2</sup> ■ 1.09 GARÁŽ 16,5 M<sup>2</sup> ■ 1.10 KRYTÝ VSTUP ■ 1.11 TERASA

**MÍSTNOSTI PODKROVÍ:** 2.01 SCHODIŠŤE 2,8 M<sup>2</sup> ■ 2.02 SCHODIŠŤOVÁ HALA 5,5 M<sup>2</sup> ■ 2.03 KOMORA 3,3 M<sup>2</sup> ■ 2.04 KOUPELNA A WC 7,1 M<sup>2</sup> ■ 2.05 LOŽNICE 11,3 M<sup>2</sup> ■ 2.06 LOŽNICE 12,5 M<sup>2</sup> ■ 2.07 LOŽNICE 14,0 M<sup>2</sup> ■ 2.08 LOŽNICE 21,0 M<sup>2</sup> ■ 2.09 LODŽIE 5,8 M<sup>2</sup>



POHLED ZAHRADNÍ



POHLED BOČNÍ (GARÁŽ)

